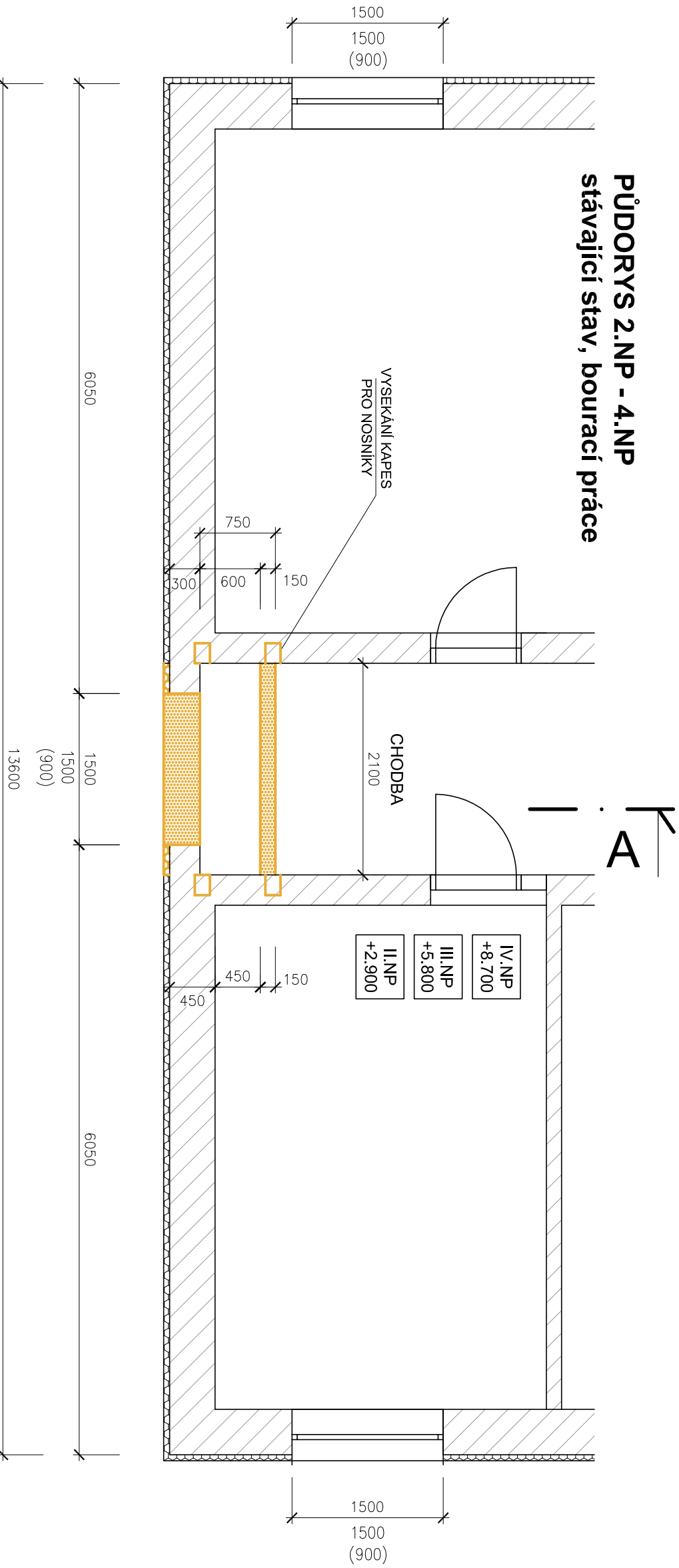
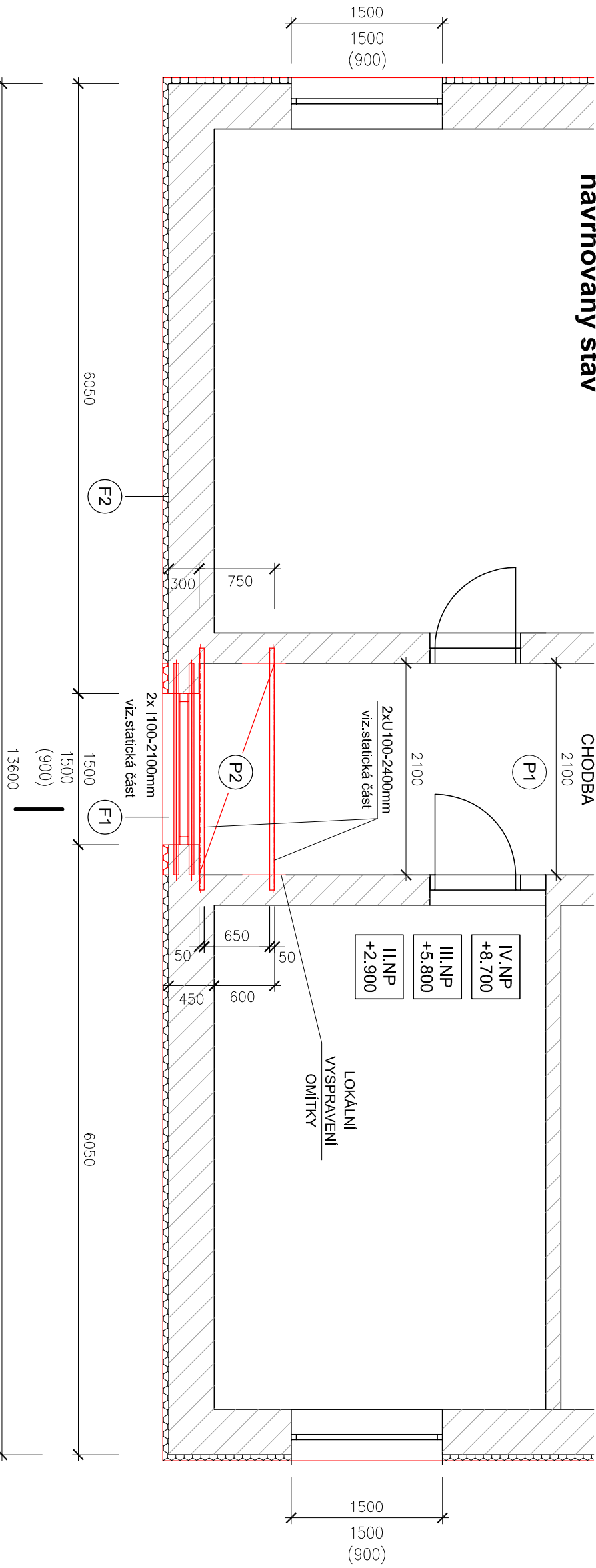


PŮDORYS 2.NP - 4.NP
stávající stav, bourací práce



PŮDORYS 2.NP - 4.NP
navrhovaný stav



SKLADBY

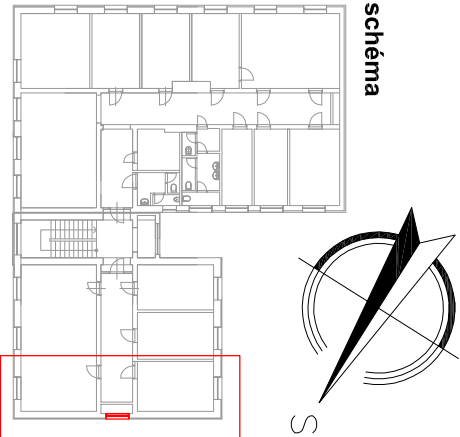
- P1** SKLADBA PODLAHY
- PVC
 - MATADORIT (LEPIDLO)
 - PODKLADNÍ BETON S POTĚREM
 - LEPENKA A500
 - STAPLE ZVUKOVÁ IZOLACE
 - CEMENTOVÝ POTĚR (PISK.LOŽE)
 - PREFA STROPNÍ KONSTRUKCE
 - PZD 65 - 50/530/21.5
- P2** SKLADBA NAVRHOVANÉ PODLAHY
- PVC
 - LEPIDLO
 - ANHYDRIT
 - SEPARAČNÍ FOLIE
 - KROČELOVÁ IZOLACE
 - ŽELEZOBETONOVÁ DESKA
 - OCELOVÝ NOSNÍK U 100
 - SDK + OMÍTKA S MALBOU
- F1** SKLADBA OBVODOVÉ STĚNY
- VÁPENNÁ OMÍTKA + MALBA
 - POROBETONOVÁ TVÁRNIČE
 - KONTAKTNÍ ZATEPLOVACÍ SYSTÉM
 - OMÍTKA TENKOVRSŤVÁ ROZTRÁTELNÁ SILIKONOVÁ (STRUKTURU OMÍTKY PŘIZPUSOBI STÁVAJÍCÍMU STAVU)
 - FASÁDNÍ NÁTĚR
- F2** SKLADBA OBVODOVÉ STĚNY
- STÁVAJÍCÍ FASÁDA
 - FASÁDNÍ SILIKONOVÝ NÁTĚR

LEGENDA MATERIÁLŮ

- STÁVAJÍCÍ ZDĚNÁ KONSTRUKCE
- NAVRŽENÉ KONSTRUKCE
- NOVÉ OKENNÍ VÝPLNĚ
- OTVORY VE ŠTÍTOVÉ STĚNĚ
- POROBETONOVÁ TVÁRNIČE
- 300x249x499
- PRESNÉ ZDĚNÍ NA TENKÉ MALTOVÉ LOŽE TL.1-3MM
- MALTOVÁNÍ CELÉ LOŽNĚ SPÁRY
- VNITŘNÍ SÁDROVÁ OMÍTKA + MALBA
- ŽEL.BET. DESKA TL.100 mm SE SV. SÍŤÍ Ø5/100-Ø5/100 PŘI DOLNÍM OKRAJI
- BOURANÉ KONSTRUKCE
- STÁVAJÍCÍ KONTAKTNĚ TEPELNĚ IZOLAČNÍ SYSTÉM
- NOVĚ NAVRŽENÝ KONTAKTNĚ TEPELNĚ IZOLAČNÍ SYSTÉM 60MM(100MM) dle stávající tloušťky + OMÍTKA A NÁTĚR
- OCELOVÉ KONSTRUKCE
- S 235
- ŽELEZOBETONOVÁ DESKA
- BETON ČSN 206-1, Z3, C25/30-X0-F3-Dmax = 16 mm, Cnom = 20 mm
- VÝZTUŽNÁ SÍŤ
- B 500 B (KARI)

POZNÁMKA

- V MÍSTĚ VYBOURANÝCH PŘÍČEK NUTNO VYSPRAVIT LOKÁLNĚ OMÍTKY
- PRESUNUTÍ ČIDLA ZABEZPEČOVACÍHO ZAŘÍZENÍ SI SAMOSTATNĚ ŘEŠÍ FIRMA DANÉHO SYSTÉMU
- CHODBU PO ÚPRAVÁCH NUTNO OPATŘIT NOVOU MALBOU
- V MÍSTĚ NOVÉ PODLAHY POLOŽIT PVC PODLAHOVOU KRYTINU A VHODNĚ NAVÁZAT NA KRYTINU STÁVAJÍCÍ (BAREVNOST A TYP NUTNO SJEKNOUTI SE STÁVAJÍCÍ PODLAHOVOU KRYTINOU)
- V RÁMCI OPRAV BUDE CELÝ OBJEKT OPATŘEN NOVÝM FASÁDNÍM NÁTĚREM (VIZ NÁVRH ARCHITEKTA)



Budova ČSÚ Ostrava, ul. Repínova č.17
stavební úpravy



VEDOUcí PROJEKTU		ARCHITEKT	ZODPOVĚDNÝ PROJEKTANT		VYPRACOVAL
Tomáš Lehnert		Ing. Pavel Pietak	Tomáš Lehnert		Ing. Daniela Prašková
OBJEDNATEL					
ČR - Český statistický úřad, Na padesátém 81, 100 82, Praha 10					
STAVEBNÍ OBJEKT		STUPEŇ		DATUM	
Část		DSP		08.2013	
D.1.1 Architektonicko stavební řešení		FORMÁT A4		MĚŘÍTKO	
		3xA4		1 : 50	
NÁZEV VÝKRESU		ARCHIVNÍ ČÍSLO		ZMĚNA	
PŮDORYS 2.- 4NP - stávající stav, bourání		ČÍSLO ZAKÁZKY		ČÍSLO VÝKRESU	
PŮDORYS 2.- 4.NP - navrhovaný stav		13-030-4		D.1.1 -02	
				0	